



page 5 **action**
intercommunale
Amélioration de l'habitat

page 7 **dossier**
Collecte sélective

magazine de l'agglomération de **Castres-Mazamet**



n° 31 - Décembre 2008



**Transports urbains
Libellus
gratuit pour tous**

page 2 **édito** page 3 **action intercommunale**
page 10 **formation** page 12 **cyber-base**
page 13 **sortir** Programmation culturelle



Le sommaire de ce Pôles Sud met particulièrement en avant l'actualité des services aux habitants dont la Communauté d'agglomération a la charge.

Gratuité des transports publics urbains pour inciter le plus grand nombre à prendre le bus, parce que c'est écologique, économique mais également parce que c'est pratique. Pour cela, nous allons observer la fréquentation, ligne par ligne, et adapter le service chaque fois que cela sera possible.

Même chose pour la collecte des déchets recyclables. Là aussi nous pouvons, ensemble, faire mieux. Nous avons commencé à harmoniser et à adapter les modes de collecte pour vous faciliter la tâche.

Enfin, autre sujet développé dans ce numéro : l'habitat. Un programme d'aides sur trois ans vient d'être mis en place pour rénover et créer des logements dans les communes urbaines, aussi bien dans des quartiers de centres-villes que dans des hameaux. Les propriétaires peuvent saisir l'occasion pour revaloriser leur bien et participer à l'amélioration de l'offre locative.

La Communauté d'agglomération prend des dispositions pour améliorer les services, à vous de mieux les utiliser : prendre les transports collectifs chaque fois que cela est possible, penser à trier les emballages recyclables, participer à l'amélioration de notre cadre de vie.

Bonnes fêtes de fin d'année à toutes et à tous.

Pascal BUGIS
Président de la Communauté d'agglomération

Communauté d'agglomération de Castres-Mazamet

Seize communes représentant près de 85 000 habitants, sont réunies en Communauté d'agglomération : Aiguefonde, Aussillon, Boissezon, Castres, Caucalières, Labruguière, Lagarrigue, Mazamet, Navès, Noailhac, Payrin-Augmontel, Pont-de-l'Arn, Le Rialet, Saint-Amans-Soult, Valdurenque, Le Vintrou.

à noter

AGENDA

Prochaines séances du Conseil de la Communauté d'agglomération :

- Lundi 8 décembre 2008 à 18h00, débat d'orientation budgétaire
- Lundi 2 février 2009 à 18h00, vote du budget 2009

RECEVOIR PÔLES SUD

Pôles Sud est distribué chaque trimestre dans les boîtes aux lettres des habitants des 16 communes de l'agglomération, y compris dans les boîtes marquées "stop pub". Si vous ne le recevez pas, contactez-nous : **05 63 73 50 00** ou **agglomeration@castres-mazamet.com**

INFORMATIONS

> tout savoir sur l'agglomération :

www.castres-mazamet.com

> Pour signaler un problème au service de collecte des déchets ménagers ou se renseigner : Service Environnement Gestion des déchets : **05 63 73 51 00**

environnement@castres-mazamet.com

> Libellus, les bus de Castres-Mazamet :

N°Azur 0810 140 140

www.libellus.org

> L'Archipel, piscine patinoire

05 63 62 54 00

www.larchipel.fr

POLES SUD N°31

Le magazine de l'agglomération de Castres-Mazamet

Directeur de la publication :

Pascal Bugis.

Responsable du comité de rédaction :

Jean-Michel Arjona, Vice-président délégué.

Responsable du service communication :

Jean-Paul Maraval.

Rédaction : **service communication.**

Mise en page – Photogravure : **Ombre & Lumière.**

Impression : **Art et Caractère** – Lavaur.

Tirage : 42 000 ex.

Dépôt légal : fin d'année

Parution : décembre 2008 – n° 31. N° ISBN : 1623-9229

Crédits photographiques : Christian Bellavia : p.4(m) ; Laurent Frézouls : couverture, p.3, 4 (h), 5(h), 6(b), 7, 10, 11, 13 ; Carole Massié : p.12 ; DR : p.2, 4(b), 8, 14, 15.

Photo de couverture : Libellus, un réseau de transports urbains de 8 lignes à Castres, Mazamet et Aussillon.

Magazine imprimé sur papier recyclé.



action
intercommunale



LIBELLUS

Gratuit pour tous

À Castres comme à Mazamet et Aussillon les bus Libellus sont gratuits depuis le 1^{er} octobre 2008.

À l'initiative de Pascal Bugis, la ville de Castres a proposé d'établir la gratuité et de compenser à la Communauté d'agglomération la perte de recette de la régie Libellus. Une décision à la fois sociale, économique et d'intérêt écologique. Autrement dit une décision qui s'appuie de façon exemplaire sur les trois piliers du développement durable. En adoptant ce dispositif les élus

ont voulu améliorer la qualité de vie des habitants en facilitant la circulation dans les centres-villes, diminuer les émissions de CO₂ en réduisant la consommation d'énergies fossiles et donner un coup de pouce financier à tous ceux qui sont amenés à circuler en ville, en leur proposant une alternative gratuite à leurs modes de déplacements habituels. Pour que ces objectifs soient atteints il fallait que les habitants soient au rendez-vous, et qu'une augmentation significative de la fréquentation soit observée. Après 10 semaines de fonctionnement les résultats sont là : plus de monde sur les lignes et de nouveaux modes d'utilisation.

L'objectif est d'adapter petit à petit le réseau aux besoins du plus grand nombre, en prenant en compte par exemple les contraintes spécifiques liées aux déplacements domicile travail. Les bus vont être équipés d'un système de comptage électronique qui va permettre de mesurer précisément les flux et d'apporter si nécessaire des adaptations aussi bien sur le réseau que sur les horaires.

Les autres services libellus

MOBI-LIBELLUS : Ce service de transport est destiné aux personnes à mobilité réduite habitant sur le territoire de la Communauté d'agglomération, afin de faciliter leur vie quotidienne. Il fonctionne sur abonnement et est également gratuit depuis le 1^{er} octobre 2008.

LIBELLUS-CHRONO : Cette navette dessert toutes les 10 minutes le centre ville de Castres au départ du parking Gérard Philippe (gratuit) et passant à la gare Durenque, point de correspondance avec toutes les autres lignes du réseau.

TAXI-LIBELLUS : Ce service de transport à la demande s'adresse à toute personne résidant dans la Communauté d'agglomération, hors périmètre des transports publics Bus-Libellus. Taxi-Libellus est destiné en priorité aux personnes sans moyens de locomotion et habitant en zone rurale - villages, hameaux, habitat isolé. Il fonctionne sur abonnement, 8,15 € à l'année, et chaque aller simple coûte entre 2,55 € et 3,10 €.

Le libre accès et le plus grand nombre de passagers pouvaient laisser craindre une augmentation des incivilités. Pour prévenir, du personnel a été redéployé pour augmenter le nombre de contrôleurs, un nouveau règlement intérieur a été adopté, et c'est dans la convivialité que le passage à la gratuité s'est fait. La réussite de cette initiative repose donc sur l'engagement de tous sur la durée. C'est pourquoi cette mesure a un caractère expérimental et est mise en place jusqu'à fin 2009. Son prolongement dépendra des résultats obtenus. ●



Plus

d'informations

► N°Azur 0 810 140 140

Deux boutiques Info-Libellus sur l'agglomération :

• Castres

8, place Soult - 81100 Castres

Horaires d'ouverture : Lundi après-midi 13h40 - 18h00

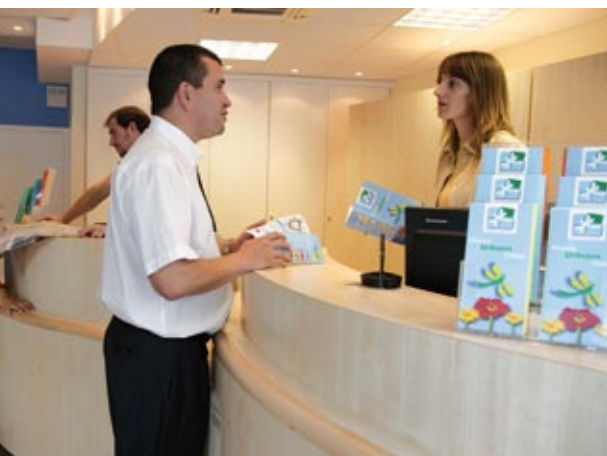
du mardi au vendredi 8h30 - 12h10 / 13h40 - 18h00

Samedi matin 8h30 - 12h10

• Mazamet

Gare SNCF - Avenue Charles Sabatié - 81200 Mazamet

Horaires d'ouverture : du mardi au samedi 9h00 - 12h00



Un outil de recherche
et de développement
économique unique
en Europe

Implantation d'une plateforme galénique sur le site du Causse

Dans la fabrication d'un médicament, la galénique concerne la forme physique, c'est-à-dire le support (poudre, comprimé, gélule) qui va contenir le principe actif. Cette étape est essentielle, car c'est la formulation galénique qui va déterminer la vitesse d'assimilation par l'organisme et garantir la meilleure efficacité thérapeutique, notamment dans la mise en œuvre de molécules complexes.

En lien étroit avec l'École des Mines d'Albi-Carmaux, qui a initié le projet et apporte son expertise scientifique, la Communauté d'agglomération va mettre en œuvre, d'ici 2010, un laboratoire galénique qui représentera un outil de recherche unique en Europe. Inscrite au contrat État-Région, devant être agréée par le Pôle de Compétitivité Cancer-Bio-Santé, cette plateforme est un atout majeur qui renforce encore la compétence santé de Castres-Mazamet Technopole. Ouverte aux professionnels de l'industrie pharmaceutique, qui soutiennent largement cette initiative, la plateforme galénique permettra d'accroître l'attractivité économique du territoire et doit favoriser l'émergence de projets innovants. ●





HABITAT

Coup de pouce à la réhabilitation

Dans le cadre de son Programme Local de l'Habitat, la Communauté d'agglomération conduit des actions en faveur de la réhabilitation des logements. Son objectif est de revitaliser le parc de logements privés anciens, tout en favorisant la mixité sociale et la diversité dans l'habitat, pour proposer des conditions de vie satisfaisantes et redynamiser l'image des communes.



Lancée le 22 septembre dernier pour une durée de trois ans, l'Opération Programmée d'Amélioration de l'Habitat (OPAH) communautaire urbaine est la dernière du dispositif. Elle a pour objectif de valoriser le patrimoine bâti ancien et de développer le parc locatif à loyers maîtrisés sur les quatre communes urbaines de l'agglomération. Sont concernés des périmètres précis délimités sur les communes d'Aussillon, Castres, Labruguière et Mazamet, aussi bien dans les centres-villes que dans de nombreux hameaux.

Les OPAH déjà réalisées au cours de la décennie 2000. L'OPAH protection contre les bruits routiers, opérationnelle de 2004 à 2007, a permis de renforcer l'isolation acoustique de 97 logements situés en bordure des axes routiers les plus fréquentés du territoire intercommunal. L'OPAH valorisation des bourgs ruraux, qui vient de s'achever en juillet 2008, a permis la réhabilitation d'une centaine de logements dont une majorité de résidences principales.

Les hameaux éligibles aux financements :



Castres : Tournemire, Lambert et La Caulié



Castres : Galibran et Teillède



Castres : Saint-Hyppolite



Castres : Le Pioch de Gaïx



Mazamet : Labrespy et Canjelieu

Les propriétaires de logements construits depuis plus de 15 ans, occupant leur bien à titre de résidence principale ou le destinant à la location, peuvent bénéficier, sous certaines conditions, de subventions pour des travaux de réhabilitation.

Cette action cherche en priorité à créer de nouveaux logements en transformant des locaux inoccupés, et à repérer et à traiter les logements les plus vétustes qualifiés par les services sociaux d'habitats indignes, en apportant sur ces dossiers des moyens supplémentaires. L'isolation thermique sera également au centre des préoccupations, un diagnostic énergétique préalable sera réalisé sur tous les chantiers d'importance. Les moyens financiers mobilisés doivent permettre de traiter autour de 200 logements sur toute la durée du programme. ●

Les périmètres en centres-villes éligibles aux financements :



Castres quartier nord-est



Mazamet centre-ville



Labruguière centre-ville



Aussillon : avenue de Toulouse, Montesquieu, secteur RN 112



Aussillon village



d'informations

**Pôle Habitat
Communauté
d'agglomération
de Castres-Mazamet**

Tél : 05.63.73.51.32

courriel :

emilie.kerninon@castres-mazamet.com

Pratique. Pour les propriétaires qui destinent leur logement à la location les aides varient de 40% à 80% du montant des travaux subventionnables, selon le type de loyer pratiqué et la commune concernée. Pour les logements occupés par leur propriétaire, les aides s'élèvent de 25% à 40% du montant des travaux subventionnables, selon les plafonds de ressources des propriétaires et dans la limite de 13 000 € de travaux. Les aides sont attribuées par l'Agence nationale de l'habitat (Anah) et la Communauté d'agglomération.



ENVIRONNEMENT

Harmonisation de la collecte des déchets

La collecte des déchets et leur traitement est une compétence exercée depuis peu par l'intercommunalité. La Communauté d'agglomération a hérité des modes d'organisation qui existaient dans chacune des 16 communes. Aujourd'hui, pour des raisons d'efficacité et d'économies, des adaptations restent nécessaires pour harmoniser la façon de collecter à l'échelle de l'agglomération.



Les différents modes de collectes des emballages recyclables mis en place sur l'agglomération :
sacs jaunes, bacs individuels ou collectifs, conteneurs enterrés en centre-ville, conteneurs dans les espaces de tri.

C'est le mode d'habitat qui impose un mode de collecte. Si vous habitez dans un immeuble ou dans un pavillon, en centre ville ou en pleine campagne, la solution pour ramasser vos déchets sera différente.

Pour les déchets ménagers non recyclables vous utilisez : soit des sacs noirs que vous déposez devant votre porte (le jour de passage), soit un bac individuel mis à votre disposition, soit un bac de regroupement implanté à proximité de votre domicile.

Pour les déchets recyclables, emballages et journaux, le mode de collecte s'adapte également : soit vous déposez vos emballages dans un sac jaune devant votre porte, soit dans un bac individuel mis à votre disposition, soit dans des bacs de regroupement, soit dans des espaces de tri où se trouvent des colonnes de récupération par matériaux : verre, papier, emballages divers.

Pour les déchets verts et les encombrants, des solutions sont parfois proposées dans les communes, mais comme pour tous les autres déchets, vous pouvez les déposer à la déchèterie la plus proche.

Pôles Sud : Au sein de la commission « cadre de vie – développement durable » vous avez en charge le service de collecte des déchets ménagers, quelles ont été vos premières actions ?

Fabienne Lévêque : Depuis la rentrée de septembre, l'organisation du travail a été revue pour renforcer l'application des normes de sécurité et permettre d'obtenir une efficacité plus sûre pour les agents.

Nous étions arrivés à une situation intenable : multiplication du nombre et de la gravité des accidents, augmentation des arrêts de travail et casse du matériel. Avec des incidences sur les coûts et en particulier les assurances.

L'application de mesures de sécurité plus strictes nous a contraints à modifier certaines tournées. Sur la base de l'expérience des agents et du suivi des horaires sur les circuits existants, les camions sont équipés de GPS depuis 3 ans, nous avons cherché à rééquilibrer la charge de travail. Des tournées ont été complétées, d'autres se sont avérées infaisables dans le temps de travail réglementaire.

Pôles Sud : Y a-t-il eu des changements pour les habitants ?

F. Lévêque : Ceci s'est traduit par quelques modifications de tournées. Sur le pôle mazamétain où nous avons dû mettre en place une équipe supplémentaire, il y a donc eu, pour une partie des habitants, un changement dans les jours et l'heure de passage.

Il faut savoir que l'organisation des tournées était encore calquée sur le découpage communal ; en cherchant à rationaliser nous nous sommes libérés de cette contrainte et des solutions de bon sens ont été trouvées.

Pôles Sud : La collecte c'est aussi le tri sélectif, avez-vous des projets dans ce domaine ?

F. Lévêque : Oui, cette étape qui concerne les conditions de travail va être suivie d'une adaptation du matériel de collecte des déchets recyclables. Toujours avec la même logique d'harmonisation pour être plus efficace au moindre coût. Nos déchets recyclables sont livrés au syndicat départemental Trifyl auquel nous adhérons pour leur tri et leur transport vers les filières de traitement. La plateforme de tri, implantée sur la commune de Labruguière, a été conçue pour pouvoir recevoir le plus possible de déchets quel que soit leur mode de collecte. Le tri se fait en grande partie manuellement sur un tapis roulant.

Le mode de collecte mis en place depuis treize ans sur les zones pavillonnaires de Castres, avec des bacs bleus et le pré-tri dans un camion multicompartimenté va être abandonné, car ce procédé est devenu inutile. Pour livrer



Fabienne Lévêque,
Vice-présidente en charge
du service de collecte
des déchets ménagers.

des matériaux recyclables en vrac à Trifyl, une collecte va être mise en place, toujours individuelle, mais dans des bacs jaunes plus grands qui seront collectés tous les quinze jours. La seule véritable différence sera pour le verre qui devra être déposé dans les conteneurs prévus à cet effet. Le verre ne peut pas être collecté avec les autres emballages : il se casse. Il rend très dangereux le tri manuel en bout de chaîne et pollue les déchets recyclables qui deviennent inutilisables. Nous allons implanter dans ces secteurs beaucoup plus de conteneurs de récupération du verre pour éviter des déplacements trop contraignants. Cette évolution va également concerner la commune de Labruguière qui va être dotée de bacs de regroupement jaunes. Tout cela va se faire progressivement sur le premier trimestre 2009 et va être soutenu par une campagne d'information auprès des habitants. La remise des bacs se fera individuellement et nos ambassadeurs de tri seront mobilisés pour répondre à toutes les questions. Un guide du tri expliquant tous les modes de collecte et rappelant les consignes va être largement diffusé.

Pôles Sud : Vos priorités pour 2009 ?

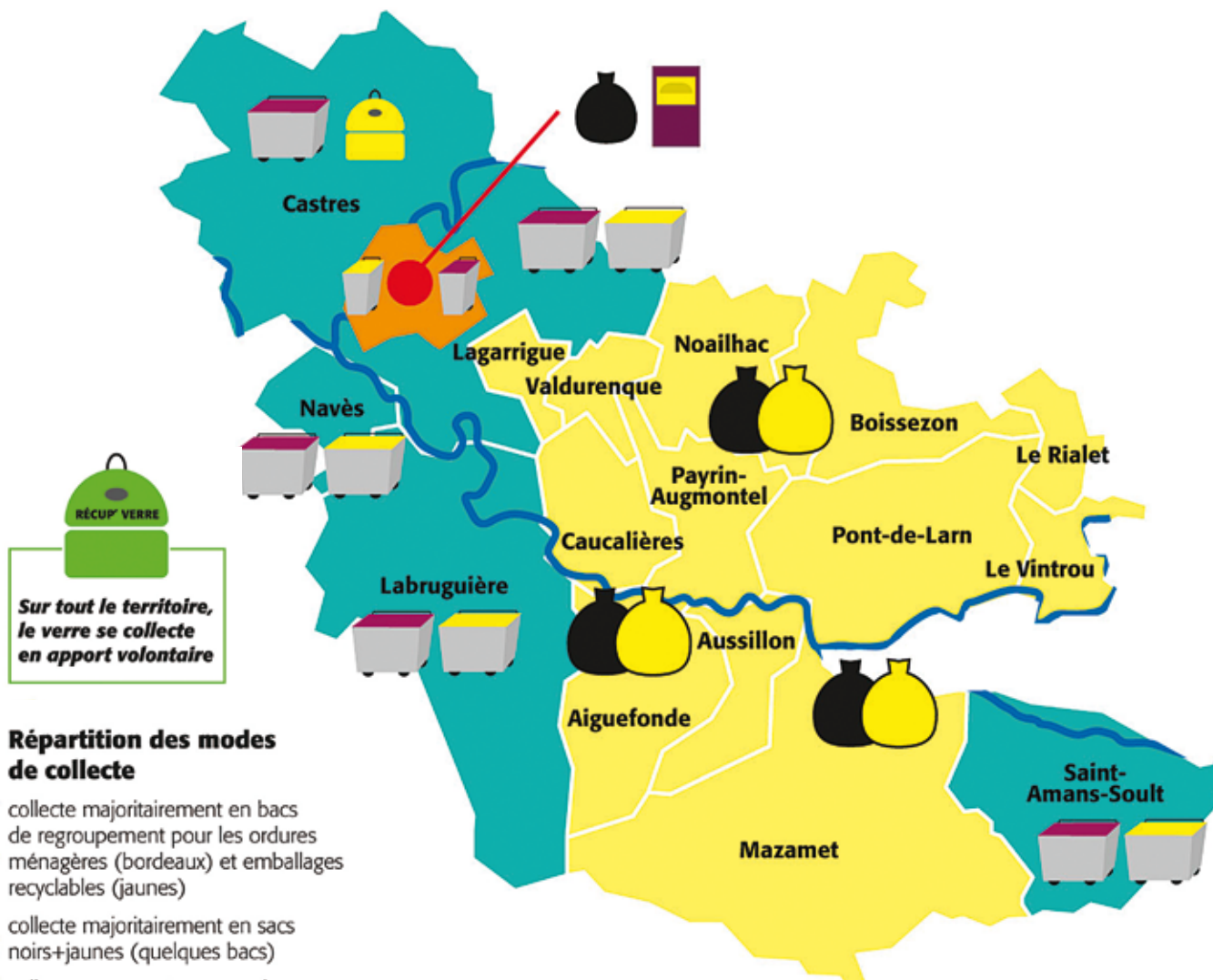
F. Lévêque : Avec mes collègues de la commission Cadre de vie, nous nous sommes fixé deux chantiers prioritaires pour 2009 : rationaliser d'une part les modes de collecte en fonction des types d'habitat et d'autre part la Taxe d'Enlèvement des Ordures Ménagères (TEOM*).

Et, sur le terrain, continuer de bien informer les habitants, les commerçants, pour qu'ils utilisent encore mieux les dispositifs mis en place, afin que ce service -que nous voulons de qualité- soit reconnu et apprécié par les habitants de l'agglomération. ●

* La taxe d'enlèvement des ordures ménagères, prélevée en même temps que la Taxe d'habitation, finance pour 50% la collecte effectuée par la Communauté d'agglomération, et pour 50% le traitement des déchets effectué par Trifyl.



d'informations
Service Environnement Gestion des déchets
05 63 73 51 00
environnement@castres-mazamet.com



RÉCUP VERRE

Sur tout le territoire, le verre se collecte en apport volontaire

Répartition des modes de collecte

- collecte majoritairement en bacs de regroupement pour les ordures ménagères (bordeaux) et emballages recyclables (jaunes)
- collecte majoritairement en sacs noirs+jaunes (quelques bacs)
- collecte en porte à porte en bacs individuels : couvercle jaune pour les emballages recyclables, couvercle bordeaux pour les ordures ménagères
- collecte en sacs ou conteneurs enterrés pour les ordures ménagères et en conteneurs enterrés pour les emballages recyclables
- collecte des emballages à recycler en apport volontaire (espaces de tri)



Le nouveau Guide du tri sera distribué dans les boîtes aux lettres début janvier 2009.

À Castres-Mazamet, 39 kg /habitant d'emballages recyclables sont collectés sur une année, c'est bien mais nous pouvons faire mieux !

ACCÈS AUX DECHETERIES

Castres
 ZI de Mélou – 81100 Castres
 Du lundi au samedi de 8h à 18h45
 Le dimanche de 8h à 11h45
 Tél. : 05.63.62.72.19

Labruguière
 Prado de Lamothe – 81290 Labruguière
 Du mardi au samedi de 9h à 12h
 et de 14h à 18h
 Tél. : 05.63.37.80.30

Aussillon
 ZI de la Rougearié – rue de l'artisan
 Du lundi au samedi
 De 9h à 12h – 14h à 18h
 Tél. : 05.63.61.27.53

St Amans Soult
 ZI Sébastopol, 81240 St Amans Soult
 Mardi, jeudi et samedi
 De 9h à 12h – 14h à 18h
 Tél. : 05.63.98.17.92



EMPLOI

Apprendre à distance

L'association ITmédia2 est une des principales têtes de pont du réseau régional de formation à distance Pyramide. Installée à Castres dans les locaux de la CCI, elle propose un catalogue de formations pour tout public, majoritairement des demandeurs d'emplois, mais aussi des salariés en recherche d'évolution.



Des locaux et des équipements performants.

ITmédia2 propose un Centre de formation à distance. Christian Loison, son responsable, nous en explique les avantages : « La formation à distance selon Pyramide est différente de la formation individuelle à domicile ou par correspondance. Les stagiaires se déplacent sur un site de travail à proximité de leur domicile. Ils se retrouvent en petits groupes dans un cadre studieux, confortable, avec du matériel informatique qui fonctionne, et une assistance si nécessaire. Tout est réuni pour bien travailler ». L'organisation de cet enseignement utilise plusieurs configurations rendues possible par la technique. Tout d'abord, est mis à la disposition de tous, élèves et enseignants, une plateforme de formation à distance sur internet, qui permet d'accéder aux ressources pédagogiques, d'échanger (via messagerie, forum de discussions), de gérer les emplois du temps, et d'archiver son travail.

Ensuite, les cours sont articulés autour de quatre situations pédagogiques : Le cours interactif à distance : le groupe

d'élèves est dans une salle reliée par le son avec le formateur et les groupes des autres villes. Le formateur pilote à distance le vidéoprojecteur qui lui sert de tableau blanc. Chaque heure de cours est suivie de deux heures d'exercices en télé-tutorat dans une salle avec le formateur qui peut suivre le travail des élèves à distance en ayant accès à leurs écrans. Il peut également « prendre

Repères. Le fonctionnement d'ITmédia 2 est financé par la Communauté d'agglomération et la CCI de Castres-Mazamet. Le réseau Pyramide est une action de la Région Midi-Pyrénées. Les formations sont gratuites pour les demandeurs d'emploi.



Un encadrement technique pour que l'outil informatique reste un support pour apprendre et ne soit pas une barrière.

la main » de l'ordinateur tout en discutant avec son élève grâce au casque micro.

Des séances en visioconférence permettent d'organiser des cours traditionnels, formateurs et stagiaires présents sur plusieurs sites se voient et s'entendent par écrans interposés. Et enfin, des séances d'autoformation où les stagiaires organisent leur travail personnel tout en étant suivi en différé par le formateur pour corriger et évaluer à distance. L'offre de formation annuelle est bâtie au niveau régional, environ 50 formations sont proposées, allant de la bureautique, comptabilité et gestion jusqu'à des métiers moins attendus comme Assistante de vie, Entretien des locaux, ou la Vente directe pour les produits agricoles... d'autres sont universitaires comme la « Capacité en droit », ou qualifiantes comme « Secrétaire médicale ».

Chacun des 14 sites du réseau recrute un petit nombre de stagiaires correspondant au potentiel d'emploi local. Ce qui permet de bons résultats en termes de retour à l'emploi.

Le réseau forme annuellement environ 1000 stagiaires par an, dont 150 à Castres recrutés à 70% sur l'agglomération.

Christian Loison insiste sur les plus du dispositif : « Nous pouvons constater que ce mode d'apprentissage convient au plus grand nombre, même aux personnes qui ont été exclues du système scolaire. L'ordinateur n'est pas une barrière et permet en plus de la formation suivie de se familiariser avec l'informatique et l'internet, ce sont bien deux formations en une. » ●

Plus

d'informations

ITmedia2

40, allée Alphonse Juin

81100 Castres

05 63 51 47 83

**Toutes les formations sur
www.itmedia2.com**



cyber- base

Une Cyber-base en réseau,
déployée sur 5 espaces publics
numériques de l'agglomération,
ouverte à tous pour vous
permettre de découvrir et vous
initier aux usages de l'Internet...



MARDI 25 NOVEMBRE

BIJ Castres

10h – Atelier « Initiation traitement de texte 1/3 »

MJC Labruguière

14h – Atelier « Téléchargement et installation de logiciels »

16h – Atelier

« Création d'une arborescence »

Bibliothèque municipale

17h – Atelier « Traitement de texte 2/2 »

MERCREDI 26 NOVEMBRE

BIJ Castres

14h – Atelier « Présentation de logiciels libres »

JEUDI 27 NOVEMBRE

BIJ Castres

10h – Atelier

« Initiation à la photo numérique »

Médiathèque Mazamet

15h30 – Atelier « Initiation Internet 2/2 »

PIJ Aussillon

14h30 – Atelier

« Création d'une boîte mail »

VENDREDI 28 NOVEMBRE

Bibliothèque municipale

17h – Atelier « Retouche photo 2/3 »

PIJ Aussillon

14h30 – Atelier « Création d'une boîte mail »

SAMEDI 29 NOVEMBRE

Bibliothèque municipale

14h – Atelier « Traitement de texte 2/2 »

16h – Atelier « Tableur et calcul »

MARDI 2 DÉCEMBRE

BIJ Castres

10h – Atelier

« Initiation traitement de texte 2/3 »

18h – Atelier « La sécurité sur Internet »

MJC Labruguière

14h – Atelier « Achat en ligne et e-administration »

16h – Atelier « Navigation Internet »

Bibliothèque municipale

17h – Atelier « Initiation Internet 1/2 »

MERCREDI 3 DÉCEMBRE

BIJ Castres

14h – Atelier

« La messagerie instantanée »

JEUDI 4 DÉCEMBRE

BIJ Castres

10h – Atelier

« Initiation traitement de texte »

Médiathèque Mazamet

15h30 – Atelier « Foire aux questions »

PIJ Aussillon

14h30 – Atelier

« Gestion d'une boîte mail »

VENDREDI 5 DÉCEMBRE

Bibliothèque municipale

17h – Atelier « Blogs, photos et vidéos sur Internet »

PIJ Aussillon

14h30 – Atelier

« Gestion d'une boîte mail »

SAMEDI 6 DÉCEMBRE

Bibliothèque municipale

14h – Atelier « Initiation Internet 1/2 »

16h – Atelier « Internet et sécurité »

MARDI 9 DÉCEMBRE

BIJ Castres

10h – Atelier

« Premiers pas en informatique »

MJC Labruguière

14h – Atelier

« Choisir le matériel informatique »

16h – Atelier « Exercices de navigation sur Internet »

Bibliothèque municipale

17h – Atelier « Initiation Internet 2/2 »

MERCREDI 10 DÉCEMBRE

BIJ Castres

14h – Atelier « Certification CALIF »

JEUDI 11 DÉCEMBRE

BIJ Castres

10h – Atelier

« Présentation de logiciels en ligne »

Médiathèque Mazamet

15h30 – Atelier « Enregistrer les données »

PIJ Aussillon

14h30 – Atelier

« Création d'un diaporama »

VENDREDI 12 DÉCEMBRE

Bibliothèque municipale

17h – Atelier « Retouche photo 3/3 »

PIJ Aussillon

14h30 – Atelier

« Création d'un diaporama »

SAMEDI 13 DÉCEMBRE

Bibliothèque municipale

14h – Atelier « Initiation Internet 2/2 »

16h – Atelier « La gravure »

MARDI 16 DÉCEMBRE

BIJ Castres

10h – Atelier

« Deuxième pas en informatique »

18h – Atelier « Entretien son PC »

MJC Labruguière

14h30 – Atelier « Foire aux questions »

Bibliothèque municipale

17h – Atelier

« Le courrier électronique »

MERCREDI 17 DÉCEMBRE

BIJ Castres

14h – Atelier

« Guide pratique sur Internet »

JEUDI 18 DÉCEMBRE

BIJ Castres

10h – Atelier « Foire aux questions »

Médiathèque Mazamet

15h30 – Atelier « L'achat en ligne »

PIJ Aussillon

14h30 – Atelier « Premiers pas en informatique »

VENDREDI 19 DÉCEMBRE

Bibliothèque municipale

17h – Atelier « La photo panoramique »

PIJ Aussillon

14h30 – Atelier « Premiers pas en informatique »

SAMEDI 20 DÉCEMBRE

Bibliothèque municipale

14h – Atelier

« Le courrier électronique »

16h – Atelier « La photo et les logiciels libres »

MARDI 23 DÉCEMBRE

BIJ Castres

10h – Atelier « Troisième pas en informatique »



d'informations

BIJ de Castres Tarn Sud

39 rue Emile Zola – 81100 Castres
Tél. 05.63.71.94.40

Bibliothèque Municipale,

Espace Culturel Multimédia
2 avenue du Sidobre – 81100 Castres
Tél. 05.63.62.41.60

PIJ Aussillon

Avenue du Grand Pont – 81200 Aussillon
Tél. 05.63.98.95.16

Médiathèque

Espace Apollo – Place Maréchal Leclerc
81200 Mazamet – Tél. 05.63.97.53.50

MJC Espace Labruguière

Rue Victor Avérous – 81290 Labruguière
Tél. 05.63.73.33.50

Réservation obligatoire pour les ateliers auprès de chaque structure.



LES MARCHÉS DE NOËL

C'est déjà presque une tradition locale, les marchés de Noël viennent renforcer l'ambiance magique et merveilleuse que revêtent nos centres-villes à l'occasion des fêtes de fin d'année. Castres, Mazamet, Labruguière, Payrin-Augmontel, nous offrent, chacun à sa façon, ce rendez-vous de saison.

Castres,

Comme chaque année depuis 4 ans, le Marché de Noël revient sur la place Jean-Jaurès du 10 au 24 décembre 2008.

Une Forêt enchantée où se cache un conte de Noël, une patinoire avec sa banquise et un marché artisanal permettront à toute la famille de trouver en ce lieu féerique toute la magie de Noël.

Bien plus qu'une manifestation commerciale, ce marché est une véritable invitation au voyage, aux rêves. Un moment privilégié de partage, d'animations et spectacles gratuits. Des nocturnes les mercredis, vendredis et samedis prolongeront la magie jusqu'à 20h.

Le Marché de Noël de Castres est devenu en quelques années le plus important de la région Midi-Pyrénées et arrive même au 5e rang du classement national.



Mazamet,

Du 12 au 25 décembre, le marché de Noël se déplace dans toute la ville, et même dans les hameaux. Illuminations, animations, jeux, cadeaux, musique et spectacles quotidiens à l'initiative des associations, des commerçants et de la municipalité.

Labruguière,

L'association des commerçants « Active » vous donne rendez-vous les 13 et 14 décembre à la salle Occitane où seront réunis plus de 40 exposants : artisans d'arts, mareyeurs, libraires...

Pour les plus frileux, inauguration le samedi à 11h00 autour d'un vin chaud.

Payrin-Augmontel,,

Ici ce sont les associations de parents d'élèves des deux écoles de la commune qui organisent les marchés : à l'école de la Salvetat le vendredi 12 et le samedi 13 décembre, et à l'école de la Naure le mercredi 17 décembre.

Vous trouverez de nombreux objets fabriqués par les enfants aidés des enseignants et des parents, et des animations comme des tours de calèche dans le village. Ambiance chaleureuse et traditionnelle.



Piste de glace de 56m X 26m

Piscine bassin intérieur de 300m²

Toboggan Rivière à courant

Restaurant avec uéranda

NOUVEAU
Pass-famille
matin



Plus de 1500 m² de glace !



La leçon



Une drôle de leçon sur le langage, les mots et leur emploi. Des personnages énigmatiques mais profondément ancrés dans leurs rôles, dans leurs stéréotypes : le professeur... l'élève... la bonne... L'insolite baignant dans le quotidien, l'inhabituel surgissant du banal, le comique se muant en tragique puis retournant au burlesque... L'absurde règne. Une occasion de voir ou revoir cette pièce mythique d'Eugène Ionesco, ici mise en scène par Gilles Guérin, qui a déjà remporté un réel succès auprès du public castrais la saison dernière ; cela n'est peut-être qu'un début sachant que la pièce se joue sans discontinuer au théâtre de la Huchette à Paris depuis 50 ans.

Mardi 25 novembre à 21h (séance scolaire à 14h30)
Théâtre municipal
Castres

SPECTACLES ET FÊTES

MARDI 25 NOVEMBRE
 Théâtre municipal
« LA LEÇON » D'EUGÈNE IONESCO
 PAR LA CIE MISE EN ŒUVRE
 21h - Castres

MERCREDI 26 NOVEMBRE
 Lo Bolegason
APÉRO SLAM
 18h30 - Castres

Salle Claude Simon
LOTO DE L'AMICALE
DES AÎNÉS
 20h30 - Labruguière

Salle Gérard Philippe
« LE CIRQUE PRÉCAIRE »
 C^{ie} DE LA FAUX POPULAIRE
 15h - Castres

JEUDI 27 NOVEMBRE
 Théâtre municipal
« CHAT EN POCHE »
PIÈCE DE GEORGES FEYDEAU
 21h - Castres

Médiathèque Claude Nougaro
RENCONTRE DU JEUDI
« UNE SI LONGUE MARCHÉ »
 LIVRE AUTOBIOGRAPHIQUE
 DE MARC GALABRU
 Aussillon

VENDREDI 28 NOVEMBRE
 Lo Bolegason
SOIRÉE WINTER FESTIVAL –
SOIRÉE EXCLUSIVE ROCK
FÉMININ DIRTRUCKS,
LAS FURIAS, OUVERTURE
DE SOIRÉE PUSSYDELIC
 20h30 - Castres

Salle Claude Simon
LOTO, ÉCOLE
DE ST-HILAIRE
 20h30 - Labruguière

SAMEDI 29 NOVEMBRE
 Salle Claude Simon
LOTO FCPE
 20h30 - Labruguière

DIMANCHE 30 NOVEMBRE
 Théâtre municipal
CONCERT DES TROIS SOPRANOS
 16h - Castres

MARDI 2 DÉCEMBRE
 Espace Apollo
OPÉRA FÉRIQUE
« LE ROI CAROTTE »
 21h - Mazamet

L'Archipel
SPECTACLE : BLANCHE NEIGE
SUR GLACE
 20h - Castres

JEUDI 4 DÉCEMBRE
 Salle Claude Simon
GOÛTER DES AÎNÉS
 14h - Labruguière

Le Tortill'Art
ENREGISTREMENT
DE L'ÉMISSION RADIO
« LE JEU DES 1000 EUROS »
 DE FRANCE INTER, ANIMÉ
 PAR NICOLAS STOUFFLET
 18h30 - St Amans Soult

Médiathèque Claude Nougaro
RENCONTRE DU JEUDI
« CHOCOLAT, GOURMANDISE »
 PAR J.F. CASTAGNÉ,
 CHOCOLATIER, MEILLEUR
 OUVRIER DE FRANCE
 Aussillon

VENDREDI 5 DÉCEMBRE
 Le Tortill'Art
WINTER FESTIVAL CONCERTS
AVEC LES GROUPES
« LE RANG DU FOND » (ROCK
MÉLODRAMATIQUE – VALSE)
ET « THE BOOZE BROTHERS »
(PUNK ROCK CELTIC)
 21h - St Amans Soult



SAMEDI 6 DÉCEMBRE
 Village
TÉLÉTHON
 St Amans Soult
 Stade municipal Maurice Cabanac
TÉLÉTHON – LÂCHER DE BALLONS
 17h - Labruguière

Salle Claude Simon
LOTO
 20h30 - Labruguière

Théâtre Municipal
PIÈCE - LES COPROPRIÉTAIRES
 C^{ie} LES COULEURS DE LA COMÉDIE
 21h - Castres

L'Archipel
ANIMATION TÉLÉTHON
 De 9h à 21h - Castres

DIMANCHE 7 DÉCEMBRE
 Théâtre Municipal
CONCERT
QUATUOR MODIGLIANI
 17h30 - Castres



Village
TÉLÉTHON
 St Amans Soult

MARDI 9 DÉCEMBRE
 Théâtre Municipal
PIÈCE – BROUSSAILLES
 C^{ie} MISE EN ŒUVRE
 18h30 - Castres

MERCREDI 10 DÉCEMBRE
 Salle Claude Simon
THÉÂTRE ENFANTS,
JOURNÉE RÉCRÉATIVE
 Labruguière

JEUDI 11 DÉCEMBRE
 Espace Apollo
DANSE « BOLÉRO À DEUX,
EXTRAIT DES 3 BOLÉROS »
« DUO IMPROVISÉ AUTOUR
DES PROJETS DE LA MATIÈRE »
 21h - Mazamet

Théâtre Municipal
PIÈCE JEAN-CLAUDE BRISVILLE
L'ANTICHAMBRE
 21h - Castres

VENDREDI 12 DÉCEMBRE
 École de La Salvetat
MARCHÉ DE NOËL
 Payrin-Augmontel

MJC
« GARANCE,
DÉLIURIUM POÉTIQUE »
 Mazamet

Salle de la Méjane
CONFÉRENCE « COMBIEN PÈSE
EN NUAGE »
 20h - Labruguière

Lo Bolegason
SOIRÉE L'OCCITANIE CROISE
LES BALKANS LA PANIKA
 20h30 - Castres

Le Roi Carotte

Pour entrer joyeusement dans les fêtes de fin d'année, l'Espace Apollo vous propose Le Roi Carotte, un opéra féerique et parodique en quatre actes de Jacques Offenbach.

Avec son « Roi Carotte », Olivier Desbordes, metteur en scène et directeur de l'Opéra Eclaté, nous emporte dans l'univers d'un conte fantastique plein d'humour, signé du grand Victorien Sardou. Pour dépolvériser avec le talent qu'on lui connaît cette œuvre, Olivier Desbordes a ciselé cette comédie comme une suite de scènes de genre, jusqu'à la jubilation parodique.

Le Roi Carotte un petit joyau d'insolence critique à ne pas manquer.

Mardi 2 décembre à 21H
Espace Apollo
Mazamet



Tortill'Art
18H30 – YVONNE ILHE DÉDICACE
SON LIVRE « LE TULIPIER
DE VIRGINIE »
20H30 – PROJECTION DU FILM
« MÉMOIRES DE DÉLAINEUR »
D'ÉRIC BLONDELLE
St Amans Sout

SAMEDI 13 DÉCEMBRE
École de La Salvetat
MARCHÉ DE NOËL
Payrin-Augmontel

Salle Occitane
MARCHÉ DE NOËL
Journée - Labruguière

DIMANCHE 14 DÉCEMBRE
Salle Claude Simon
LOTO DES ANCIENS
COMBATTANTS
20h30 – Labruguière

MERCREDI 17 DÉCEMBRE
École de La Naure
MARCHÉ DE NOËL
Payrin-Augmontel

Salle Gérard Philippe
LYRIQUE OPÉRETTE –
CES ANNÉES FOLLES
15h – Castres

Bibliothèque municipale
CONFÉRENCE :
« CASTRES SOUS LES TROPIQUES »
PAR F. DURANTON
18h – Castres

JEUDI 18 DÉCEMBRE
Salle Gérard Philippe
LYRIQUE – CES ANNÉES FOLLES
15h – Castres

VENDREDI 19 DÉCEMBRE
Le Tortill'Art
NOËL DES ÉCOLES
SPECTACLE « LES MAGICS
OLIBRIUS »
14h -St Amans Sout

SAMEDI 20 DÉCEMBRE
École S^{te} Marie
FÊTE DE NOËL
St Amans Sout

L'Archipel
SOIRÉE NOËL
21h – Castres

DIMANCHE 21 DÉCEMBRE
École S^{te} Marie
STAGE COUNTRY
14H – POUR DÉBUTANTS
16H – POUR CONFIRMÉS
Valdurenque

MERCREDI 24 DÉCEMBRE
Salle Claude Simon
LOTO (MJC)
20h30 - Labruguière

MERCREDI 31 DÉCEMBRE
SOSA Football
REPAS ET FÊTE DU RÉVEILLON
St Amans Sout

Salle Claude Simon
LOTO (OL)
20h30 - Labruguière

EXPOSITIONS

DU 8 OCTOBRE AU 12 DÉCEMBRE
À la Galerie des lycées
de la Borde-Basse
EXPOSITION
« MARIANO FORTUNY »
PAR WALTER BARRIENTOS
Castres

**DU 9 OCTOBRE
AU 14 DÉCEMBRE**
Centre National
et Musée Jean Jaurès
EXPOSITION
« CHARLES
LÉANDRE »
Castres



**DU 24 OCTOBRE
AU 28 NOVEMBRE**
Château de la Falgaliarié
EXPOSITION
« NE BOUGE PLUS ! »
Aussillon

DU 17 OCTOBRE AU 31 DÉCEMBRE
Maison des Mémoires
EXPOSITION « CARNETS
ET CORRESPONDANCES
DE GUERRE » ET « OBJETS
DE LA VIE QUOTIDIENNE
Mazamet



DU 24 OCTOBRE AU 6 DÉCEMBRE
Théâtre municipal
« LE MOIS DE L'IMAGE,
19^e ÉDITION »
Castres

NOVEMBRE – DÉCEMBRE
Office
municipal
de Tourisme
EXPOSITION
DESSINS
« JÉRÉMIE
LEMOINE,
PORTRAITS »
Labruguière



NOVEMBRE – FÉVRIER 2009
Centre d'Art Le L.A.I.T
EXPOSITION « SÉLECTION
DES ŒUVRES DE LA COLLECTION
DES ABATTOIRS »
Castres

DU 4 NOVEMBRE AU 29 NOVEMBRE
Bibliothèque municipale
EXPOSITION « AQUARELLE
DE VINCENT DESPLANCHES »
Castres

DU 5 NOVEMBRE AU 29 NOVEMBRE
Médiathèque
EXPOSITION
« IL ÉTAIT UNE FOIS... LE CONTE »
Mazamet

DU 16 NOVEMBRE AU 25 JANVIER
Musée Goya
EXPOSITION « LA DIVINE
COMÉDIE, L'ENFER,
LE PURGATOIRE, LE PARADIS »
Castres

DU 5 DÉCEMBRE AU 10 JANVIER
Château de La Falgaliarié
EXPOSITION « PEINTURES »
VIDAL VALÉRIE
Aussillon



JUSQU'AU 28 FÉVRIER
Centre d'art le LAIT
« HÔTEL DES SPECTRES FAMILIERS »
UNE EXPOSITION EN RÉGION
DU PRINTEMPS DE SEPTEMBRE
Castres

Cultivons notre cadre de vie



Trier

c'est ma nature

Informations

05 63 73 51 00

Service Environnement
Gestion des déchets

environnement@castres-mazamet.com

Tous les jours à vos côtés

