



page 8
entreprendre
 Une vitrine technologique
 pour CGx

page 10
à côté de chez vous
 Pont de l'Arn,
 sportive et attractive

magazine de l'agglomération de **Castres-Mazamet**



n° 41 - novembre 2011



Immobilier d'entreprises
**Extension de
 L'Arobase**

page 2 **édito** page 3 **actualité** page 6 **dossier** Un accueil XXL pour
 les entreprises page 8 **entreprendre** page 10 **à côté de chez vous**
 page 12 **talent** page 13 **sortir** Programmation culturelle



Communauté d'agglomération de Castres-Mazamet

Seize communes représentant près de 85 000 habitants, sont réunies en Communauté d'agglomération : Aiguesfonde, Aussillon, Boissezon, Castres, Caucalières, Labruguière, Lagarrigue, Mazamet, Navès, Noailhac, Payrin-Augmontel, Pont-de-l'Arn, Le Riale, Saint-Amans-Soult, Valdurenque, Le Vintrou.

Il y a deux ans, à l'occasion du débat public qui a rassemblé plusieurs milliers de participants, les habitants du Sud du Tarn se sont prononcés de façon très nette en faveur du projet autoroutier entre Toulouse et Castres-Mazamet.

De toutes les villes et villages de l'agglomération, les voix se sont élevées, nombreuses et fortes, pour rappeler que notre bassin d'emploi avait impérativement besoin d'une infrastructure routière sûre et de qualité, indispensable pour le développement économique et le maintien de l'emploi.

Cette mobilisation a été déterminante.

Elle a conduit l'Etat à prendre, le 25 juin 2010, la décision d'achèvement de la mise à 2x2 voies de l'itinéraire Castres-Toulouse par mise en concession autoroutière.

Cela a donné le coup d'envoi à une nouvelle phase de concertation et d'études, conformément aux exigences du Grenelle de l'environnement. Depuis, des avancées significatives ont été réalisées :

- Le Préfet de Région a présenté en mai 2011 le fuseau de 300 mètres à l'intérieur duquel sera définie l'emprise de 50 mètres du tracé.
- En novembre 2011, la DREAL va présenter les études sur le positionnement des échangeurs et les itinéraires de substitution.
- En février 2012, l'Etat disposera du tracé précis qui servira de base à l'enquête d'utilité publique.
- Le lancement de l'enquête d'utilité publique doit intervenir courant 2012, après la période électorale.

Jamais le projet autoroutier n'a atteint un tel point d'avancement.

Pour l'agglomération de Castres-Mazamet, la perspective du désenclavement routier, attendu depuis de trop nombreuses années, prend forme.

Je tenais à vous informer de ces avancées significatives, et à vous assurer de ma volonté, de ma détermination et de ma vigilance tout au long des prochaines étapes.

Pascal BUGIS
Président de la Communauté d'agglomération

à noter

AGENDA

Prochaines séances du Conseil de la Communauté d'agglomération : Le Causse Espace Ressources

- Lundi 5 décembre 2011 à 18h
- Lundi 30 janvier 2012 à 18h.

RENDEZ-VOUS

● **2^e Rencontre Gala** sur la galénique avancée, organisée par Castres-Mazamet Technopole^(CEEI) et l'Ecole des Mines d'Albi Carmaux à l'Espace Ressources à Castres.

Jeudi 15 décembre 2011

RECEVOIR PÔLES SUD

Pôles Sud est distribué chaque trimestre dans les boîtes aux lettres des habitants des 16 communes de l'agglomération, y compris dans les boîtes marquées "stop pub". Si vous ne le recevez pas, contactez-nous : **05 63 73 50 00** ou agglomeration@castres-mazamet.com

INFORMATIONS

> Tout savoir sur l'agglomération :

www.castres-mazamet.com

> Service Environnement

Gestion des déchets : **05 63 73 51 00**

environnement@castres-mazamet.com

> Libellus, les bus de Castres-Mazamet :

05 63 71 80 00 - www.libellus.org

> L'Archipel, piscine patinoire

05 63 62 54 00 - www.larchipel.fr

> Piscine de La Lauze à Mazamet : **05 63 61 37 16**

> Piscine Caneton à Castres : **05 63 59 39 65**

POLES SUD N°41

Le magazine de l'agglomération de Castres-Mazamet

Directeur de la publication : **Pascal Bugis**.

Responsable du comité de rédaction :

Jean-Michel Arjona, Vice-président délégué.

Responsable du service communication :

Jean-Paul Maraval.

Rédaction : **Jean-Paul Maraval**, **Jean-Marc Vilchès** et **Nadège Barthès** pour la programmation culturelle.

Mise en page - Photogravure : **Ombre & Lumière**.

Impression : **Art et Caractère** - Lavaur.

Tirage : 44 000 ex. - Dépôt légal : à parution

Parution : novembre 2011 - n°41. N° ISBN : 1623-9229

Crédits photographiques : Allan Abani p4 (affiche) ;

Thierry Antoine DDM : p4 (m) ; Laurent Frézouls :

couverture, p3, 4(h), 5, 6, 7, 8, 9, 10, 11 (m), 12, 15 ;

P. Moll : p 13 (h) ; DR : p 13 (m), 14.

Cartographie p 11 : Lézarts-crétation.

Magazine imprimé sur papier recyclé.





RETOUR

Le 13 octobre dernier plus de 500 étudiants ont relevé le "Défi sur le Campus 2011". Retrouvez la vidéo sur : www.castres-mazamet.com



ENSEIGNEMENT SUPÉRIEUR

ISIS CHOISIT LE CHINOIS

Première école d'ingénieurs spécialisée dans le secteur des systèmes d'information pour la santé à avoir été créée en France, ISIS est implantée à Castres depuis 2006. Elle est également la seule à avoir choisi le chinois comme deuxième langue étrangère obligatoire. Deux jeunes chinoises, rattachées à l'Institut Confucius de Toulouse, dispensent les cours. Yue Quin, vient d'arriver à Castres pour son premier déplacement hors de Chine. Diplômée d'une licence en langue française, elle a choisi de faire une pause dans ses études pour faire partager sa culture.



Yue Quin et Ying-Hua Hou, professeurs de chinois à ISIS

Elle est ravie d'avoir été nommée à Castres, « une ville tranquille, agréable, ensoleillée et très propre, mais avec peu de monde... » Yue vient juste de quitter l'Université de Tianjin, une ville de neuf millions d'habitants. ●



À l'occasion de la visite de Gérard Longuet, Ministre de la Défense, venu rencontrer le 8^e RPIMA, Pascal Bugis a reçu le Ministre à l'Espace Ressources, siège de la Communauté d'agglomération de Castres-Mazamet, où lui ont été présentées la plateforme numérique et l'action de la Technopole.



ARCHIPEL

KART SUR GLACE

Depuis le mois d'octobre, la patinoire de L'Archipel se transforme certains soirs en piste de karting. Le succès de cette nouvelle activité passe par la qualité de la prestation et le sentiment de sécurité : des kartings électriques qui glissent sans bruit et sans dégagement de gaz d'échappement, sur une piste matérialisée par des tubes de protection. C'est une jeune société, Kartajouer, installée sur l'agglomération, qui propose cette animation itinérante dans toute la France. Accessibles à tous les plus de dix ans, le kart sur glace permet d'élargir de façon très attractive l'offre d'animations de L'Archipel. ●

Prochains rendez-vous :
jeudi 1^{er} et samedi 10 décembre
de 21h à 0h30,
mercredi 21
décembre
de 14h30 à 18h30
et jeudi 29
décembre de 18h
à 22h.



d'informations
www.castres-mazamet.com

SERVICE

COLLECTE DES DÉCHETS MÉNAGERS

Le Conseil communautaire a adopté un programme d'harmonisation et de modernisation de la collecte des déchets sur les 16 communes. Priorité aux conteneurs enterrés dans les centres urbains et aux bacs individuels pour remplacer la collecte en sacs. Là où il n'est pas possible de rentrer le bac au domicile ou au camion d'accéder au devant de porte, des bacs de regroupement seront mis en place. La généralisation de ces modes de collecte a pour objectif d'améliorer la qualité du service aux usagers, ainsi que les conditions de travail des agents ; mais également de limiter l'impact sur l'environnement en espaçant le passage des camions et de poursuivre l'effort de maîtrise des coûts.

Deux premières communes concernées

Au 1^{er} janvier 2012 le nouveau dispositif sera mis en place à Lagarrigue et à Valdurenque. Les bacs seront distribués courant décembre.

Le passage sera réorganisé en conséquence : 1 fois par semaine pour les ordures ménagères et 1 fois tous les quinze jours pour le tri sélectif (emballages recyclables, papier, journaux ...). Une information détaillée sera adressée à chaque foyer.



d'informations
 05 63 73 51 00
www.castres-mazamet.com





TRANSPORTS PUBLICS HÔPITAL

Libellus développe son offre de services pour desservir l'Hôpital du Pays d'Aut, principal établissement du Centre Hospitalier Inter Communal de Castres-Mazamet (CHIC), situé sur le site d'activité Le Causse Espace d'Entreprises.

La ligne de bus "Hôpital /Le Causse" relie les communes de Castres, Mazamet, Aussillon et Labruguière à l'hôpital. Pour élargir ce service à tous les habitants de l'agglomération, un service de transport collectif en taxi est proposé. Si vous résidez dans une des communes de l'agglomération, à plus de 500 m d'un des arrêts de cette ligne, et hors d'un réseau de transports urbains, vous pouvez faire appel au service Taxi-Libellus qui, de 9h à 19h, vous amènera ou viendra vous chercher à l'arrêt le plus proche de votre domicile. Les habitants de Boissezon, Noailhac, Valdurenque, Lagarrigue et Navès bénéficient d'un service en taxi, mais à horaires fixes comme pour une ligne de bus : Taxi-CHIC. Deux rotations par jour permettent une prise en charge des usagers aux arrêts implantés près des Mairies de ces communes. ●

Plus

d'informations
www.libellus.org
Boutique Info-Libellus : 05 63 71 80 00

PRATIQUE :

Les services Libellus sont gratuits.

Pour Taxi-Libellus et Taxi-CHIC il est nécessaire de réserver son déplacement la veille auprès du standard de la boutique Info-Libellus.

Tous ces services fonctionnent tous les jours sauf le dimanche et les jours fériés.

ACCESSIBILITÉ

La Communauté d'agglomération organise l'accessibilité aux personnes en fauteuil roulant du réseau urbain Libellus.

La majorité des arrêts des lignes 4 "Bouriatte-Charreuse" et 5 "Durenque-Siala" sont aujourd'hui accessibles.

Pour cela :

- 11 véhicules ont été équipés de rampes d'accès (dont 7 électriques) et 3 véhicules neufs équipés de rampes électriques seront mis en service en mars 2012,

- 47 arrêts sont accessibles sur les lignes 4 et 5. Les arrêts permettant l'accès vont être matérialisés par le logo :

Progressivement les véhicules et les lignes vont être totalement équipés.

Les études et le suivi de la mise en œuvre ont été réalisés en partenariat avec les associations de personnes en situation de handicap dans le cadre des travaux de la Commission intercommunale d'accessibilité.



GRAND CASTING LIBELLUS

Lancé lors de la Foire de Castres, le casting réalisé pour la prochaine campagne de communication de Libellus a eu un réel succès. Plus de 78 usagers ont participé en témoignant de leur attachement au service proposé.

Un jury va prochainement sélectionner les 3 ou 4 photos qui seront affichées en début d'année sur les panneaux publicitaires placés sur les bus et les arrêts de bus. Toutes les photos seront visibles prochainement sur le site : www.castres-mazamet.com





Compte-tenu des surfaces imperméabilisées, routes et parkings, trois grands bassins de rétention étanches sont mis en œuvre pour recueillir les eaux de ruissellement.



OFFRE FONCIÈRE SITES D'ACTIVITÉ

La Communauté d'agglomération réalise actuellement d'importants chantiers pour renforcer l'attractivité de son offre foncière pour les entreprises. Elle aménage la nouvelle ZAC du Thoré, et réalise des travaux de voirie, dans le cadre de son programme annuel pour l'entretien et la modernisation des zones d'activité, sur les sites de Mélou à Castres et de Bonnecombe à Mazamet.

ZAC du Thoré

L'aménagement des 23,4 hectares a débuté à l'entrée de Mazamet et d'Aussillon par la viabilisation des parcelles organisées en 3 secteurs : 9,5 hectares pour de l'activité industrielle, où sont privilégiées de grandes surfaces, 1,6 hectares pour de l'artisanat et 7,5 hectares pour des commerces. Ce dernier secteur, situé autour de l'hypermarché Auchan est maîtrisé par cette société.

Les voiries sont également en cours de réalisation : 1,5 km de voie principale, doublée de liaisons piétonnes et cyclables. L'accès au site va être amélioré par la création de deux giratoires à l'entrée actuelle qui dessert l'hypermarché, et un autre giratoire facilitera la liaison avec le site d'activité voisin de Bonnecombe. Chantier réalisé d'octobre 2011 à mai 2012.

Mise à niveau

Deux chantiers de voirie viennent d'être engagés, à Castres rue de l'Industrie sur le site d'activité de Mélou, et à Mazamet, rue du Bâtiment sur le site d'activité de Bonnecombe. Ces travaux, nécessaires et demandés par les riverains, vont s'étaler sur plusieurs mois

Les services techniques de la Communauté organisent les chantiers pour limiter leurs impacts sur l'activité des zones.

Des réunions publiques préalables ont été tenues par Pascal Bugis, Président de la Communauté d'agglomération, pour informer les entreprises et recueillir leurs avis.

Rue de l'Industrie à Mélou

Un chantier compliqué car il est impératif de maintenir la circulation sur cet axe dont dépend l'activité de nombreux salariés.

Les travaux consistent à recalibrer la voie et les trottoirs, intégrer les circulations piétonnes et cyclables dans un souci de mise en sécurité, reprendre la totalité des réseaux dont l'enfouissement de lignes électriques, renouveler l'éclairage public, planter des arbres tout en réorganisant le stationnement.

REPÈRES

Coûts des travaux pour la ZAC du Thoré : 3,4 M€, financés par la Communauté d'agglomération avec l'aide de l'Etat, de la Région Midi-Pyrénées et du Conseil général du Tarn. Coûts des travaux pour la rue de l'Industrie et la rue du Bâtiment : 2,5 M€, financés en totalité par la Communauté d'agglomération.

Rue du Bâtiment à Bonnecombe

Remise à neuf de cette voie qui va communiquer avec la future ZAC du Thoré, avec la réfection de la structure de chaussée, la réalisation de l'enrobé sur la voirie comme sur les trottoirs et à cette occasion le prolongement du maillage en fibre optique. ●



Pendant la durée du chantier, de novembre 2011 à mars 2013, l'accès à la zone d'activité de Mélou se fera uniquement par le rond-point de la rue de Mélou sur la route de Toulouse. La sortie se fera par la rue de l'Industrie mise en sens unique en direction de la route de Toulouse et par la rue de Mélou. Il est recommandé aux automobilistes de veiller au bon respect de la signalisation.

L'AROBASE

UN ACCUEIL XXL POUR LES ENTREPRISES

Avec une surface deux fois plus grande que celle de son grand frère en service depuis 2006, le nouveau bâtiment L'Arobase ouvre sur le Causse Espace d'Entreprises avec de sacrés atouts pour séduire les entrepreneurs.

Une très belle réalisation architecturale qui a su techniquement répondre à la volonté appuyée de la Communauté d'agglomération d'offrir un cadre fonctionnel dans un bâtiment respectueux de l'environnement.

Intégré, économe et modulable, ce sont les caractéristiques du nouvel hôtel d'entreprises qui vient d'être livré. Cette extension fonctionnera avec le premier bâtiment : un même accueil partagé, même services, comme par exemple la cafétéria commune. Confié par concours à un groupement d'architectes : le Toulousain Patrice Chabbert et le Castrais Michel Sery, le projet a eu comme principal atout de respecter scrupuleusement les attentes de la collectivité.

Le nouvel hôtel est composé de deux bâtiments parallèles de 12m X 60 m chacun, réunis par une rue commune, qui dessert le bâtiment de part et d'autre et, fermée à chaque extrémité par des parois en verre, fait office de tampon thermique.

Tout le bâtiment est tramé par une structure béton qui donne une souplesse d'utilisation en permettant un cloisonnement amovible pour moduler l'espace en fonction des besoins des locataires. Cette souplesse s'exprime dans les moindres



LE CONCEPTEUR

Originaire de Castres, Michel Sery s'est installé comme architecte en 1975, il a travaillé sur quelques grands projets qui ont changé la ville : l'aéroport, la piscine-patinoire L'Archipel, la rénovation du lycée Anne Veaute. Le chantier qui lui tient le plus à cœur est la réhabilitation des maisons sur l'Agout, emblématiques de l'identité patrimoniale de la ville.

Pour Michel Sery « le travail de l'architecte est d'apporter une réponse claire à la question posée par le maître d'ouvrage. Il nous faut proposer une bonne lisibilité des lieux, qui en facilite l'usage ». Mission accomplie à L'Arobase !

Repère

Un Hôtel d'Entreprises est une structure d'hébergement, louant des locaux et proposant des services mutualisés à des entreprises indépendantes les unes des autres.



détails, comme par exemple l'éclairage : les plafonniers se clipsent et peuvent être déplacés à la demande et suivre l'évolution de l'espace.

La performance énergétique a également été une des préoccupations de l'équipe de conception : ventilation double flux, système de pompe à chaleur pour récupérer les calories de l'air extrait, toiture végétalisée, stores pare-soleil extérieurs, brumisateurs pour tempérer la rue par fortes chaleurs...

Tous ces dispositifs d'économie d'énergie ont un coût, mais devraient alléger la facture de fonctionnement et apporter un réel confort aux résidents. ●

En chiffres

L'extension de L'Arobase représente 5.000 m² de plancher au total, dont 2.800 m² utiles pour des bureaux, 420 m² de laboratoire pour la plateforme scientifique Gala, et un parking souterrain de 80 places. Son coût est de 5,5 M€, financé par la Communauté d'agglomération avec le soutien de l'Union Européenne, de la Région Midi-Pyrénées et du Conseil général du Tarn.

Accueil et accompagnement des entreprises

A Castres-Mazamet Technopole^(CEEI), association qui assure l'accueil et l'accompagnement des entreprises pour le compte de la Communauté d'agglomération, l'extension de L'Arobase était très attendue pour répondre à une demande de bureaux de qualité et de grandes surfaces. Parmi les premiers occupants on trouve des entreprises en développement qui étaient déjà à l'étroit dans leur bureaux de L'Arobase 1 : la chaîne de magasins spécialisés dans les articles de cuisine Ad'Hauc, Presse Média 81, qui réalise des travaux de pré-presses (maquette, mise en page) pour le compte de journaux anglo-saxons, BH&A, qui propose la création, l'hébergement et le développement de solutions informatiques, l'agence d'assurances maritime et de transports Alcar, et le studio graphique et de webdesign Octantéine.

Mais également de nouveaux arrivants comme le cabinet d'expertise, de véhicules et de matériel industriel Durand Expertise et Adoc' Ortho, un distributeur de matériels médicaux et chirurgicaux.

12 nouvelles entreprises

Au premier semestre 2011 se sont 12 nouvelles entreprises qui ont été accompagnées par Castres-Mazamet Technopole^(CEEI), aussi bien en création, avec le statut "pépinière", qu'en développement, soit déjà autant que pour l'année 2010. Une accélération à laquelle répond l'offre immobilière mise en place par la Communauté d'agglomération avec aujourd'hui 6000 m² de bureaux et d'ateliers en hôtels d'entreprises entre les bâtiments implantés sur le site du Causse et le Centre Bradford à Aussillon.



Les nouvelles entreprises réunies pour une soirée de présentation par Castres-Mazamet Technopole, de gauche à droite : Jean-Philippe Gay – Dirigeant de Clustria, Patrick Cèbe – Créateur de Pierre Center, Inès Flipo – Graphiste Associée Octantéine, Jean-Pierre Tailhades – Membre du Bureau de Castres-Mazamet Technopole, Dominique Hauc – Président de Ad'Hauc, Quentin Doré – Directeur Technique de Diva Cloud, Aurélien Rauffet – Gérant de Diva Cloud, Robert Bérubos – PDG d'Expertise Radiologie, Caroline Lapellerie – Directrice de Castres-Mazamet Technopole – Rémy Vincent – Gérant d'Accent Créatif, Alan Ruffin – Dirigeant d'Arteins, José Lopez – Gérant d'Atoucom, Virginie Piquemoles – Directrice Commerciale d'Atoucom, Emmanuel Guillot – Gérant de Golfattitude, Pascal Bugis – Président de la Communauté d'agglomération.

entre-
prendre

NUMÉRIQUE

UNE VITRINE TECHNOLOGIQUE POUR CGx

Les 1400 m² de panneaux photovoltaïques permettent d'approcher l'équilibre énergétique du bâtiment.

Le nouveau bâtiment construit par Waroude SA sur la ZAC Le Causse Espace d'Entreprises vient d'ouvrir ses portes pour accueillir les sociétés informatiques CGx.

Tout un symbole si on se rappelle que Waroude SA a été la première entreprise à s'installer sur le Causse en juillet 1999. Cette dernière réalisation fait office de vitrine pour ce spécialiste de l'électricité et des automatismes industriels : sécurité, câblage, hébergement de serveurs, autonomie électrique, téléphonie, production d'électricité photovoltaïque... un bâtiment test, équipé de ce qui se fait de mieux au niveau technologique.



Crée il y a quinze ans, reprise en 2004 par Pierre Fabre et Waroude SA, CGx est aujourd'hui divisée en deux sociétés distinctes, CGx AERO in SYS et CGx System.

Ciel dégagé pour CGx AERO in SYS

AERO in SYS évolue, dans l'univers éminemment complexe de la navigation aéronautique. Spécialisée dans les systèmes d'information aéronautiques et géographiques, elle apporte son expertise, ses logiciels et ses prestations à plus d'une trentaine d'aviations civiles et militaires dans le monde entier. Ce positionnement

international, exceptionnel pour une PME, repose sur la reconnaissance dont bénéficie CGx de la part du monde aéronautique, et sur sa capacité à nouer des partenariats avec les plus grands acteurs du secteur, tels que l'Ecole nationale de l'aviation civile, Thalès ou Airbus.

Dirigée par Marc Chiesa, l'entreprise compte aujourd'hui 35 salariés et représente un concentré de matière grise, avec 15 experts aéronautiques et près d'une dizaine d'ingénieurs. Elle vient de racheter le cabinet conseil toulousain CAT'Sud et s'implique activement au sein du pôle de compétitivité Aerospace Valley. Tout en conservant un



d'informations
www.cgx-system.com
www.aeroinsys.com



La croissance des CGx imposait de leur trouver un hébergement adapté.

site toulousain à Labège, CGx AERO in SYS développe sa base sur le Causse.

CGx System surfe sur les plus hauts sommets

Spécialiste de solutions informatiques sur mesure pour la géolocalisation et l'informatique mobile, CGx System est organisée en 3 secteurs : urgences, montagne et santé. La prévention des risques et la gestion des urgences a été le premier métier de CGx. Les logiciels produits sont des outils d'assistance pour les interventions et la gestion des alertes. CGx équipe 1/3 des centres de secours et d'incendie départementaux français.

En phase avec la spécialisation santé et numérique du territoire, mobilité et santé, est un secteur émergent, qui s'appuie sur une collaboration avec Castres-Mazamet Technopole et des travaux de recherche menés en partenariat avec des laboratoires, dont celui de l'École d'ingénieurs ISIS. Le dernier né des logiciels permet aux infirmières libérales de disposer d'un outil informatique mobile, installé sur un smartphone, qui garantit la traçabilité de leurs actes journaliers et facilite les échanges d'informations avec les autres intervenants au domicile du patient : médecin, aide-soignants, aide-ménagère...

Cet outil professionnel est en cours de validation avant sa mise sur le marché. Mobilité et montagne, un secteur qui a été prospecté il y a seulement 5 ans. Depuis, CGx est devenu le premier concepteur de logiciels de gestion pour l'entretien des pistes ! Une seule station cliente en 2006, et aujourd'hui une majorité des stations

pyrénéennes et alpines, avec une amorce dans les pays frontaliers. La marge de progression est très importante, les domaines skiables sont nombreux de par le monde, de plus CGx travaille sur le développement d'outils complémentaires comme la modélisation des manteaux neigeux saisonniers, utile pour la gestion de la ressource en eau nécessaire à la production de neige artificielle.

Ce savoir-faire peut se transposer à toutes gestions de surfaces, CGx pense déjà à

l'appliquer au suivi des chantiers d'exploitation forestière.

Le volume d'activité et l'espace mis à leur disposition, va permettre à CGx System de recruter quatre personnes de plus pour renforcer l'équipe des 18 ingénieurs regroupée sur Castres.

Pour Jean-François Guillemain, directeur de CGx System, les nouveaux locaux offrent une belle vitrine pour l'entreprise, et une qualité de services maximum. ●



Marc Chiesa présente le savoir-faire de CGx AERO in SYS, à Bernard Carayon, Député du Tarn, et à Gérard Longuet, Ministre de la Défense, lors de sa visite à Castres.

à côté
de chez vous



PONT DE L'ARN

SPORTIVE ET ATTRACTIVE

Quand Christian Carayol, le Maire de Pont de l'Arn, parle de sa commune on ne l'arrête plus, la fierté le dispute à l'enthousiasme :

« Notre commune est multipolaire, et donc complexe. Elle est organisée autour de quatre clochers : son bourg central Pont de l'Arn, son berceau historique Saint Baudille, Rigautou que nous partageons avec Payrin, et la Môle en constant développement. Et il ne faut pas oublier la bonne centaine de hameaux qui ont chacun leur particularisme. »

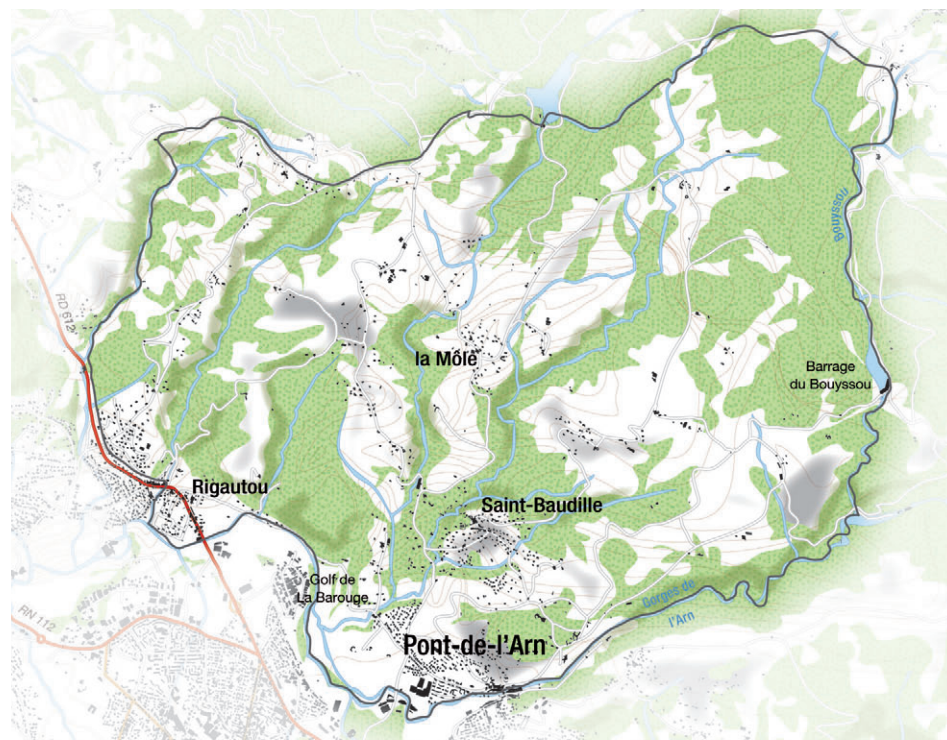
Une grande commune par sa superficie et par sa population, qui se développe sur les coteaux ensoleillés du bassin mazamétain. « N'oubliez pas de dire qu'avec nos 3000 habitants, nous sommes la cinquième entité de l'agglomération ! »

En effet, Pont de l'Arn est un acteur majeur de l'intercommunalité et son Maire en est un ardent défenseur. « Notre développement économique passe par la Communauté d'agglomération et par le désenclavement routier ». Pour Bernard Cabanes, Conseiller municipal et Vice-président de la Communauté, il en est de même : « Le dynamisme de la Communauté d'agglomération et de sa Technopole est un véritable atout pour notre territoire. Préparer l'avenir, avoir une vision prospective, sont des impératifs pour pouvoir répondre aux enjeux et aux défis que notre société doit relever ».

Une démarche intercommunale qui se prolonge localement comme le rappelle le Maire

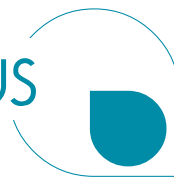
« Nous avons aussi choisi de travailler avec nos proches voisins. Avec Bout du Pont de l'Arn nous partageons l'école maternelle,

la crèche, la classe passerelle, les centres de loisirs, l'église... et avec la ville de Mazamet nous avons construit une station d'épuration. »





à côté de chez vous



« Notre développement économique passe par la Communauté d'agglomération et par le désenclavement routier. »

Autre atout mis en avant par Christian Carayol : la qualité de vie. « C'est une commune où l'on peut pratiquer (presque) tous les sports ». Cela s'explique par un niveau d'équipement sportif exceptionnel, avec des infrastructures publiques : trois stades, des tennis couverts, un dojo, une piste d'athlétisme... et privées : trois centres équestres et un golf de 18 trous. Un parcours dont la renommée dépasse largement la région, fierté que Pont de l'Arn partage sans complexe avec la ville centre qui donne son nom au club : "Golf de Mazamet – La Barouge". Mais le sport trouve également toute sa place dès que l'on sort des bourgs et des villages, car une nature préservée permet la pratique de la marche, du VTT, de la chasse, de la pêche, et même du canyoning et de l'escalade dans les gorges de l'Arn. « Une offre très diverse qui avec des

Alexandre Rivayran a trouvé un cabinet dentaire fonctionnel et prêt à être équipé.



services touristiques de qualité doit nous permettre d'accueillir de plus en plus de visiteurs ». Il est vrai que du côté du tourisme, les choses bougent. Les équipements se modernisent et se développent, comme la résidence hôtelière "Royal Green" implantée depuis deux ans en bordure du golf, qui propose 20 villas avec piscines individuelles et un très bon niveau de confort ; ou la rénovation de l'ancien hôtel-restaurant Le Rosé d'Anjou, aujourd'hui rebaptisé Le Baudilois.

S'il fait bon vivre à Pont de l'Arn c'est aussi parce qu'on y trouve des services et des commerces en nombre, et la priorité de l'équipe municipale est bien de maintenir et de développer cette offre.

A la rentrée de septembre, c'est un dentiste qui a été accueilli dans la Maison médicale des Trois Rivières, aménagée dans l'ancien presbytère, et qui hébergeait déjà un couple de médecins généralistes et un cabinet d'infirmières. Cette implantation illustre la démarche volontaire de la commune qui a mis en place une véritable prospection pour

identifier et convaincre un professionnel de santé de venir s'installer.

Alexandre Rivayran, chirurgien dentiste fraîchement diplômé, s'est laissé convaincre par la solution d'installation qui lui était proposée : un local professionnel fonctionnel, prêt à être équipé, dans un secteur en grand déficit de cabinets dentaires. De la même façon, la commune aménagera des locaux dans la friche Cormouls qui devrait ainsi accueillir une boucherie charcuterie et un tabac presse.

Tous ces investissements sont réalisés, dans la mesure du possible, sur les fonds propres de la commune, qui bénéficie d'une ressource non négligeable générée par une micro-centrale hydroélectrique, installée sur le ruisseau du Bouissou dans les années soixante par un conseil municipal visionnaire. Elle fonctionne actuellement sous la responsabilité de Jean-Pierre Garrigues, adjoint au maire et ancien professeur d'électrotechnique, qui n'économise ni son temps, ni ses compétences pour chercher à optimiser cette production d'énergie renouvelable aux retombées, pour une fois, locales et collectives. ●



Visite guidée de la centrale hydroélectrique communale pour les élus et techniciens de la Communauté d'agglomération. De gauche à droite : Florence Estrabaud, 1^{re} adjointe au Maire, Pierre Lapellerie - DGA Aménagement et Ressources Techniques, Jean-Louis Batut - Vice-Président, Pascal Bugis - Président et le Maire, Christian Carayol.



François et Frédéric Catuffe

ATELIER D'ART

MADE IN BOISSEZON

Cela fait 14 ans que les frères Catuffe, François et Frédéric, ont repris l'atelier de poterie Terre d'Hautaniboul. On ne sait pas si ce sont les potiers qui ont suivi la demande ou les clients qui en redemandent, mais l'atelier compte aujourd'hui 8 salariés et produit 15.000 pièces par an. Une production qui a été recentrée sur le luminaire et le culinaire, et un style qui a su évoluer tout en gardant la ligne d'origine caractéristique avec son petit côté rustique. Dans les suspensions, le monte-et-baisse qui a fait le succès du début a depuis été décliné sous toutes ses formes ; pour les arts de la table la robustesse des produits peut être mise en avant, la terre réfractaire travaillée autorise une utilisation tout-terrains : four, micro-onde, lave vaisselle...

La majorité des ventes se font à l'export et, si ce sont les anglais qui sont les premiers acheteurs, les poteries fabriquées au

« Les poteries fabriquées au Moulin de Boissezon se retrouvent dans le monde entier. »



Moulin de Boissezon se retrouvent dans le monde entier.

Des produits 100% fait main en France, à Boissezon.

Hautaniboul réalise ses propres émaux, façonne et patine son laiton, réalise même les montages électriques. Frédéric Catuffe défend ce "made in France" associé à un effort de qualité, car Hautaniboul vient d'adhérer au groupement Ateliers d'Art de France « Il faut agir pour protéger nos savoir-faire. »

Vous trouverez la liste des magasins distributeurs sur le site internet de l'atelier, et vous pouvez également passer votre commande en ligne. Pour les habitants les plus proches, il est sympathique de se rendre directement au Moulin où l'on trouve l'ensemble des produits premier choix au tarif atelier (-30%), des articles culinaires déclassés et un accueil toujours de qualité. ●



Plus

d'informations

www.hautaniboul.com

Le Moulin - 81490 Boissezon

Tél. : 05 63 50 70 27

Ouvert du lundi au vendredi de 8h à 18h.

Cyrano de Bergerac

Homme de caractère, Cyrano nous apparaît comme essentiellement héroïque. Son goût de l'acte inutile, son goût pour le panache, le dévouement ignoré, sa grandeur éperdue, font de ce poète baroque et romantique, l'un des derniers spadassins de notre univers.

Cyrano aime par-dessus tout les mots... Mots qui deviennent refuge, défense, mots qu'il lance lui aussi, par défi, au public qui rit. Mots qu'il confie, des doux, des noirs, des mortels, des mots d'amour enfin.

Héros solitaire et tendre, rempli d'orgueil et de pureté, Cyrano saura même transformer sa mort en mots, et pas n'importe lesquels. Une œuvre d'Edmond Rostand, adaptée par le Groupe Ex-Abrupto, mise en scène par Didier Carette, Marie-Christine Colomb et Céline Cohen.

Jeudi 1^{er} décembre à 21h - Espace Apollo – Michel Bourguignon - Mazamet



sortir



Moussu T e lei ovents

Concert du groupe méditerranéo-brésilien, T pour Tatou, également chanteur du groupe Massilia Sound System, et lei Jovents : Blù à la guitare, Jamilson et Stef K aux percussions et Denis le batteur. Il n'est pas à douter que ces Marseillais viennent à Saint-Amans pour chanter avant tout l'espoir, l'envie, la force, l'enthousiasme, le plaisir... et l'amour. À les écouter, nul doute « ça te rend souple et bouluquant ».

Samedi 3 décembre à 21h00 - Le Tortill'Art - Saint Amans Soult

SPECTACLES ET FÊTES

VENREDI 18 NOVEMBRE

Lo Bolegason
JAM SESSION
19h00 - Castres

Palais des Congrès
LOTO ECOLE DES BAUSSES
20h00 - Mazamet

La Fabrique
DÉFILÉ DE MODE
20h30 - Labruguière

Salle Gérard Philippe
**MICHAEL GREGORIO PIRATE
LES CHANTEURS**
21h00 - Castres

SAMEDI 19 NOVEMBRE
Salle des fêtes
**SOIRÉE DANSANTE DU VIN
NOUVEAU**
19h30 - Valdurenque

La Fabrique
LOTO - USL
20h30 - Labruguière

Salle des fêtes
SOIRÉE RÉUNIONNAISE
20h00 - Lagarrigue

DIMANCHE 20 NOVEMBRE
Palais des Congrès
LOTO ECOLE NOTRE DAME
15h00 - Mazamet

MARDI 22 NOVEMBRE
La Fabrique
BAL DES AÎNÉS
14h00 - Labruguière

L'Archipel
**SPECTACLE -
MUSICAL HALL SUR GLACE**
20h00 - Castres

JEUDI 24 NOVEMBRE

Médiathèque
**CONFÉRENCE ALAIN REILLES
« TOULOUSE ET LE SURVOL
DE SON HISTOIRE »**
18h30 - Aussillon

Musée Goya
**CONFÉRENCE CYCLE 1 LE MUSÉE :
DE L'IDÉE AU TRIOMPHE**
18h30 - Castres

VENREDI 25 NOVEMBRE
Théâtre municipal
**L'OPUS À L'ORTEIL
« DANSE GRANDEUR NATURE »**
19h00 - Castres

Salle Gérard Philippe
**MICHAEL GREGORIO PIRATE
LES CHANTEURS**
19h00 - Castres

Lo Bolegason
SOIRÉE CONTE
20h00 - Castres

Le Tortill'Art
**CONFÉRENCE GESTICULÉE -
L'ÉDUCATION POPULAIRE,
MONSIEUR, ILS N'EN ONT
PAS VOULU...**
20h30 - Saint Amans Soult

La Fabrique
LOTO - ECOLE ST DOMINIQUE
20h30 - Labruguière

MJC
**EXPOSITION PEINTURES
DANY SERRES TRAVERSÉES
AFRICAINES PERCUSSIONS
ET DANSES AFRICAINES**
18h30 - Labruguière

SAMEDI 26 NOVEMBRE
Lo Bolegason
**CONCERT OLDELAF
+ LES FILS DE MON CHIEN**
20h30 - Castres

La Fabrique
VENTE ARTISANAT PHILIPPIN
9h00 - Labruguière

DIMANCHE 27 NOVEMBRE
COSEC
TOURNOI DE BADMINTON
7h30 - Labruguière

La Fabrique
VENTE ARTISANAT PHILIPPIN
9h00 - Labruguière

MARDI 29 NOVEMBRE
MJC
**HIP HOP SESSION
« CRACHE TON MORCEAU »**
19h00 - Labruguière

MERCREDI 30 NOVEMBRE
Théâtre municipal
**CONTE - OLIVIER LETELLIER
« L'HOMME DE FER »**
15h00 - Castres

DIMANCHE 27 NOVEMBRE
Salle Georges Prêtre
LOTO DE L'ÉCOLE
14h00 - Navès

Piscine Caneton
**COMPÉTITION NATATION
CHALLENGE 81**
Castres

JEUDI 1^{ER} DÉCEMBRE
Médiathèque
**CHANTAL ARMAGNAC - ATELIER
« DU NOUGARAT DES VILLES
AU NOUGAROT DES CHAMPS »**
18h30 - Aussillon

Le Tortill'Art
**CONFÉRENCE - J'AI DÉCIDÉ
D'AIMER L'ART CONTEMPORAIN...
VENISE**
18h30 - Saint Amans Soult

Espace Apollo
**THÉÂTRE -
CYRANO DE BERGERAC**
21h00 - Mazamet

DU 1^{ER} AU 2 DÉCEMBRE

Lo Bolegason
**AUDITIONS DU PRINTEMPS
DES BOURGES**
20h30 - Castres

DU 2 AU 3 DÉCEMBRE
Téléthon
MAZAMET

SAMEDI 3 DÉCEMBRE
En Laure
MARCHE NORDIQUE - INITIATION
14h30 - Labruguière

L'Archipel
**TÉLÉTHON -
COMPÉTITION VTT SUR GLACE**
20h30 - Castres

Le Tortill'Art
**CONCERT WINTER FESTIVAL
MOUSSU T E LEI JOVENTS**
21h00 - Saint Amans Soult

DU 3 AU 4 DÉCEMBRE
L'Archipel
**COMPÉTITION DE PATINAGE
ARTISTIQUE**
Castres

DIMANCHE 4 DÉCEMBRE
Espace Apollo
BIG BAND 81
Mazamet

Théâtre municipal
QUATUOR DIOTIMA
17h30 - Castres

Piscine de la Lauze
COMPÉTITION DE NATATION
Mazamet

MARDI 6 DÉCEMBRE
La Fabrique
BAL DES AÎNÉS
14h00 - Labruguière



Thierry Lhermitte



Ibrahim Maalouf

Les 10 ans...

Lo Bolegason, scène de musiques actuelles de l'agglomération, a fêté lors de cette rentrée ses 10 ans d'existence. Un programme exceptionnel a été conçu pour célébrer dignement cette étape, il se prolonge jusqu'à la fin décembre : Ibrahim Maalouf, Lofofora, Catherine Ringer...

Ibrahim Maalouf + Soledran - jeudi 8 décembre

Lofofora + No one is innocent - vendredi 9 décembre

Catherine Ringer + Strange enquête - samedi 10 décembre

Lo Bolegason - Castres

Grand Écart

Dans son loft new-yorkais, Toby, un vieux danseur excentrique, reçoit la visite d'un jeune couple, Lisa et Mike, venus l'interviewer. Car Lisa prétend s'intéresser à l'histoire de l'art chorégraphique. Mais bien vite, on comprend que le motif avoué de la visite en cache un autre, bien plus obscur. Thierry Lhermitte incarne tout en finesse et nuances Toby, ce sexagénaire qui, ayant voué sa vie à son art, est probablement passé à côté de beaucoup de choses.

Mardi 13 décembre à 21h - Théâtre municipal - Castres

Espace Apollo
OPUS À L'ORTEIL - LA DANSE AU PAYS DES MERVEILLES
19h00 - Mazamet

MERCREDI 7 DÉCEMBRE
MJC
MARCHÉ TROC ALS
14h00 - Lagarrigue

JEUDI 8 DÉCEMBRE
La Fabrique
GOÛTER DES SÉNIORS
14h30 - Labruguière

Palais des Congrès
THÉ DANSANT
14h30 - Mazamet

Médiathèque
FRANÇOISE DE FANTI « CONTAR, CANTAR : CONTES ET CHANSONS TRADITIONNELLES FRANÇAIS - OCCITAN »
18h30 - Aussillon

Espace Apollo
LECTURE - UN OBUS DANS LE CŒUR
19h00 - Mazamet

Lo Bolegason
IBRAHIM MAALOUF + SOLEDRAN
20h30 - Castres

VENDREDI 9 DÉCEMBRE
Lo Bolegason
LOFOFORA + NO ONE IS INNOCENT
20h30 - Castres

Théâtre municipal
LES NOUVELLES ÉTOILES DU CIRQUE DE RUSSIE
21h00 - Castres

SAMEDI 10 DÉCEMBRE
Bibliothèque municipale
SAMEDI ÇA TE DIT ?
15h30 - Castres

Espace Apollo
JEUNE PUBLIC - LE VILAIN PETIT CANARD
16h00 - Mazamet

Lo Bolegason
CATHERINE RINGER + STRANGE ENQUÊTE
20h30 - Castres

Palais des Congrès
HUMORISTE - LIANE FOLY
20h30 - Mazamet

DU 10 AU 11 DÉCEMBRE
Piscine Caneton
COMPÉTITION NATATION 3^E CIRCUIT DÉPARTEMENTAL
Castres

MARDI 13 DÉCEMBRE
Théâtre municipal
COMÉDIE - GRAND ÉCART
21h00 - Castres

JEUDI 15 DÉCEMBRE
Musée Goya
CONFÉRENCE CYCLE 1 LE MUSÉE : DE L'IDÉE AU TRIOMPHE
18h30 - Castres

VENDREDI 16 DÉCEMBRE
Lo Bolegason
WINTER FESTIVAL : BULLE DE VERS + TAK'UP + MP1.2 + OH MY CHUCK + THE GABELT
20h30 - Castres

SAMEDI 17 DÉCEMBRE
En Laure
MARCHE NORDIQUE
14h30 - Labruguière

Un concours photo organisé dans le cadre des Floriales de Mazamet par la Médiathèque.

Le thème de 2012 est "Fenêtre sur jardin", consacré aux jardins vus d'une fenêtre ou d'une porte-fenêtre.

Inscription : www.ville-mazamet.com

DIMANCHE 18 DÉCEMBRE
La Fabrique
LOTO DES ANCIENS COMBATTANTS
15h00 - Labruguière

DU 18 DÉCEMBRE AU 2 JANVIER
Musée Goya
IDÉES CADEAUX NOËL - VENTE DE LIVRES
Castres

MARDI 20 DÉCEMBRE
Archipel
MATCH HOCKEY SUR GLACE DE GALA
20h00 - Castres

MARDI 20 DÉCEMBRE
La Fabrique
BAL DES AÎNÉS
14h00 - Labruguière

MERCREDI 21 DÉCEMBRE
Théâtre municipal
ALICE AUX PAYS DES MERVEILLES
15h00 - Castres

SAMEDI 31 DÉCEMBRE
La Fabrique
RÉVEILLON DE LA ST SYLVESTRE
19h30 - Labruguière

Palais des Congrès
SOIRÉE DE LA ST SYLVESTRE
Mazamet



EXPOSITIONS

DE NOVEMBRE A DÉCEMBRE
Office de Tourisme
DENIS SOUILLART
Labruguière

JUSQU'AU 3 DÉCEMBRE
Théâtre municipal
PHOTOGRAPHIES - LA MAIN
Castres

JUSQU'AU 31 DÉCEMBRE
Galeries de l'Hôtel de Ville
PEINTURES - MELLE
Castres

DU 17 NOVEMBRE AU 4 FÉVRIER
Musée Jean Jaurès
CLAUDE SERVAN - DU PINCEAU À L'ORDI
Castres

DU 19 NOVEMBRE AU 17 DÉCEMBRE
Médiathèque
LES GROTTES ORNÉES DU TARN LACALM UNE GROTTÉ DU MAGDALÉNIEN
Mazamet

DU 25 NOVEMBRE AU 20 DÉCEMBRE
Château de la Falgalarié
CARTE BLANCHE À L'AFIAC
Aussillon

DU 2 DÉCEMBRE AU 26 FÉVRIER
Musée Goya
JEAN ANGUERA : L'ARGILE EST ÉTERNELLE
Castres

DU 8 DÉCEMBRE AU 28 JANVIER
Théâtre municipal
ILLUSTRATIONS - DADA
Castres

Animations de Noël

sortir



DIMANCHE 27 NOVEMBRE

Espace gare
MARCHÉ DE NOËL
Saint Amans Sout

Le Tortill'Art
**SPECTACLE DE NOËL :
LE BOUT DE FICELLE**
11h00 - Saint Amans Sout

MERCREDI 30 NOVEMBRE

L'Archipel - Patinoire
**ANIMATIONS POUR LA SORTIE
DU FILM HAPPY FEET 2**
Castres

SAMEDI 3 DÉCEMBRE

Salle des fêtes
**REPAS DAUBE + SOIRÉE ANIMÉE
PAR TEL PÈRE TELLES FILLES**
19h00 - Lagarrigue

DIMANCHE 4 DÉCEMBRE

Salle des fêtes
MARCHÉ DE NOËL
9h00 - Lagarrigue

MERCREDI 7 DÉCEMBRE

Patinoire L'Archipel
**ANIMATIONS POUR LA SORTIE
DU FILM HAPPY FEET 2**
Castres

DU 9 AU 25 DÉCEMBRE

Centre ville
MARCHÉ DE NOËL
Castres

VENDREDI 9 DÉCEMBRE

Place Jean-Jaurès
**MUSIQUES ET CHANTS
SYLVIANE BLANQUART
ET SON ORGUE DE BARBARIE**
18h00 - Castres

La Fabrique
**MJC - LE PÈRE NOËL
EST UN CONTEUR**
20h30 - Labruguière

SAMEDI 10 DÉCEMBRE

Place Jean-Jaurès
**MUSIQUES ET CHANTS
LES BANDES LOS TCHAOPINOS**
16h00 - Castres

Théâtre municipal
CONCERTS DE NOËL
20h30 - Castres

Salle des fêtes
MARCHÉ DE NOËL
14h - Payrin

DIMANCHE 11 DÉCEMBRE

Centre ville
**INITIATION AU PATINAGE
AVEC LE CASTRES HOCKEY CLUB**
10h00 - Castres

La Fabrique
**ARBRE DE NOËL DES PETITS
CALINOUX**
14h00 - Labruguière

Théâtre municipal
CONCERTS DE NOËL
17h00 - Castres

Salle des fêtes
**10H : MARCHÉ DE NOËL
15H30 : CHORALE LES BALADES
PAYRINOLES**
Payrin

LUNDI 12 DÉCEMBRE

Place Jean-Jaurès
**MUSIQUES ET CHANTS
SYLVIANE BLANQUART
ET SON ORGUE DE BARBARIE**
11h00 - Castres

Salle des fêtes
MARCHÉ DE NOËL
Payrin

MARDI 13 DÉCEMBRE

Place Jean-Jaurès
SCULPTURE SUR GLACE
14h00 - Castres

Place Jean-Jaurès
CONTES DE NOËL
11h00 - Castres

Place Jean-Jaurès
**MUSIQUES ET CHANTS
SYLVIANE BLANQUART
ET SON ORGUE DE BARBARIE**
14h00 - Castres

MERCREDI 14 DÉCEMBRE

Place Jean-Jaurès
CONTES DE NOËL
14h00 - Castres

Cœur de la forêt enchantée
MAQUILLAGE
14h00 - Castres

JEUDI 15 DÉCEMBRE

La Fabrique
**GOÛTER DE NOËL
ÉCOLE ST DOMINIQUE**
14h00 - Labruguière

Place Jean-Jaurès
**SYLVIANE BLANQUART
ET SON ORGUE DE BARBARIE**
17h00 - Castres

SAMEDI 17 DÉCEMBRE

La Fabrique
**ARBRE DE NOËL
AMICALE DES POMPIERS**
14h00 - Labruguière

Place Jean-Jaurès
**MUSIQUES ET CHANTS
MUSIQUE DE NOËL**
16h00 - Castres

Place Jean-Jaurès
MARCHE AUX LAMPIONS
18h00 - Castres

DIMANCHE 18 DÉCEMBRE

Centre ville
**INITIATION AU PATINAGE
AVEC LE CASTRES SPORTS
DE GLACE**
10h00 - Castres

Embarcadère du coche d'eau
**BALADE DES ENFANTS
À LA RECHERCHE DES
5 ÉLÉMENTS DE NOËL**
18h00 - Castres

Fontaine Jean Jaurès
**ILLUMINATION
DE LA FORÊT MAGIQUE
PARADE DES ENFANTS
VERS LE JARDIN DE L'EVÊCHÉ**
19h30 - Castres

Jardin de l'Evêché
GRAND FEU D'ARTIFICES
20h00 - Castres

MARDI 20 DÉCEMBRE

Place Jean-Jaurès
SCULPTURE SUR GLACE
14h00 - Castres

MERCREDI 21 DÉCEMBRE

Place Jean-Jaurès
CONTES DE NOËL
14h00 - Castres

Cœur de la forêt enchantée
**Place Jean-Jaurès
MAQUILLAGE**
14h00 - Castres

DU 20 AU 24 DÉCEMBRE

Parking des casernes
VILLAGE DE NOËL
Chalets et Stands Gourmands
Chalets de décorations
de Noël et de Jouets
Ateliers et Animations
pour les Enfants
Patinoire
Photo avec le Père Noël
Calèche du Père Noël avec Vanille
et Océane
Mazamet

JEUDI 22 DÉCEMBRE

Centre-ville
ECHASSIÈRES LUMINEUSES
17h00 - Castres

VENDREDI 23 DÉCEMBRE

Place Jean-Jaurès
**PARADE « DÉLICES
ET GOURMANDISES »**
14h00 - Castres



LA GRATUITÉ VOUS DONNE DES AILES BOUGER TOUJOURS + AVEC LIBELLUS!

LES SERVICES
POUR L'HÔPITAL
DU PAYS D'AUTAN
LIGNE DE BUS
Hôpital / Le Causse
TAXI-LIBELLUS
TAXI-CHIC



Les transports gratuits pour tous!



Noze • Photos: i-stock - Fotolia • DR • Novembre 2011



05 63 71 80 00
www.libellus.org

